

# RAMA SECADORA CONTÍNUA

## MODELO THS-B

### DESCRIÇÃO GERAL

Rama de laboratório ou piloto para secagem, termofixação, polimerização com transporte contínuo para amostras de tecido ou malha através de corrente com agulhas. Transporte de amostra com:

- dispositivo para manter amostra aberta na largura
- sensor ótico para controle dos pinos de transporte
- dispositivos para fixar amostra em pinos/agulhas automaticamente através de escovas
- 2 correntes sem fim com guias para entrada e saída de amostra.

Disponível para largura de amostras de 250 a 1000mm.

Rama com ajuste de tensão de estiramento para amostra, ajuste de temperatura, fluxo de ar fresco e velocidade de transporte da amostra.

Permite acoplar dispositivos como foulard para impregnação e/ou cabeçotes para aplicações de revestimentos coating (espatulagem), entre outros.

Máquina THS piloto pode ser configurada conforme as diversas aplicações de cada cliente.



## COM MÓDULOS DE APLICATIVOS ADICIONAIS

## Secagem, Cura e Termofixação em Processo Contínuo para Laboratório, Piloto e Produção

Rama(s) contínua(s) para termofixação, polimerização e secagem de amostras planas (tecidos, malhas, não-tecidos, papel, ou outros tipos de folhas) com ajuste de temperatura (até 230°C), fluxo de ar e regulagem de velocidade do transporte. Possui sistema de transport contínuo com duas correntes sem fim com agulhas, guias na entrada e saída da rama e escovas para manter o material aberto e esticado durante todo o processo. Ajuste de tensionamento positivo ou negativo.

Permite acoplar diversos módulos opcionais de acordo com a aplicação. Todos os comandos como velocidade de transporte, temperatura e fluxo de ar são controlados através de processador touch screen.



sistema automático para fixar laterais (ourela) de material sobre corrente com agulhas através de escovas para o transporte com ajuste de tensionamento ajustável



sistema automático para soltar material das correntes e agulhas de transporte

As máquinas THS-B usadas tanto em laboratório, como em linha piloto e de produção podem ser configuradas e complementadas conforme as diversas aplicações de cada cliente e de sua área de atuação (exemplos: têxtil, farmacêutica, automotivo, embalagens, papel, entre outros. ).

Podem ser compostas por uma ou duas (ou mais) câmaras de ar quente, e diferentes módulos adicionais, entre eles cabeçotes de revestimento coating, pré-aquecedores infra-vermelhos, unidade UV, laminadores, calandra aquecida de alta pressão, tambores de resfriamento, etc.

### Complementos opcionais



sistema com rolo em espiral para abrir material ao entrar na máquina



tina de imersão com foulard espremedor para impregnação e transporte



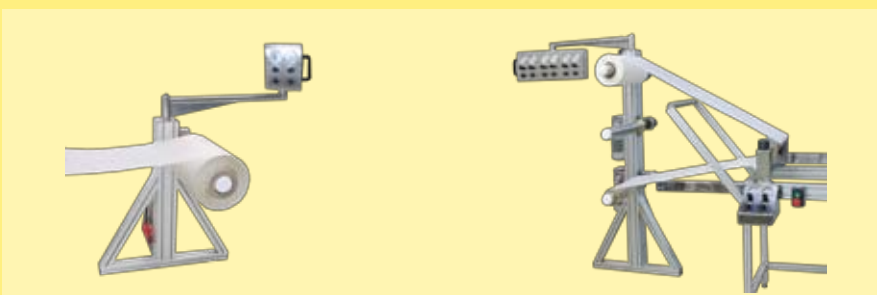
cabeçote de revestimento coating com faca raspadora e ajuste micrométrico de espessura



cabeçote de revestimento coating com faca raspadora e ajuste micrométrico de espessura e sistema de laminação



pré-aquecimento infra-vermelho superior e/ou inferior



desenrolador com freio e pinça para fixar/soltar rolo

desenrolador com sistema de laminação (dublagem) e enrolador(es)

## Controlador Touch Screen Colorido

Permite a programação dos parâmetros de controle do processo, visualiza todos os dados atualizados durante o processo na forma de pictogramas, tabela de dados. Display de informações e mensagens de erro sob a forma de texto.

Processador Univision com 16 MB de memória RAM para até 99 programas, e sistema operacional Windows CE permite as seguintes interfaces: rede LAN usando conexão RS232C ou conexão TCP/IP (interface Ethernet), USB, e cartão de memória MMC.

Através de conexão ethernet dados completos de processo podem ser criados em PC e transferidos para o controlador.



## Rama THS-B com foulard vertical acoplado



Máquina com:

- desenrolador
- foulard de impregnação
- dispositivo para abrir ourelas de material têxtil
- sistema de transporte com corrente de agulhas (e escovas)
- câmara secadora de ar quente
- enrolador

## Máquina THS com duas câmaras secadoras



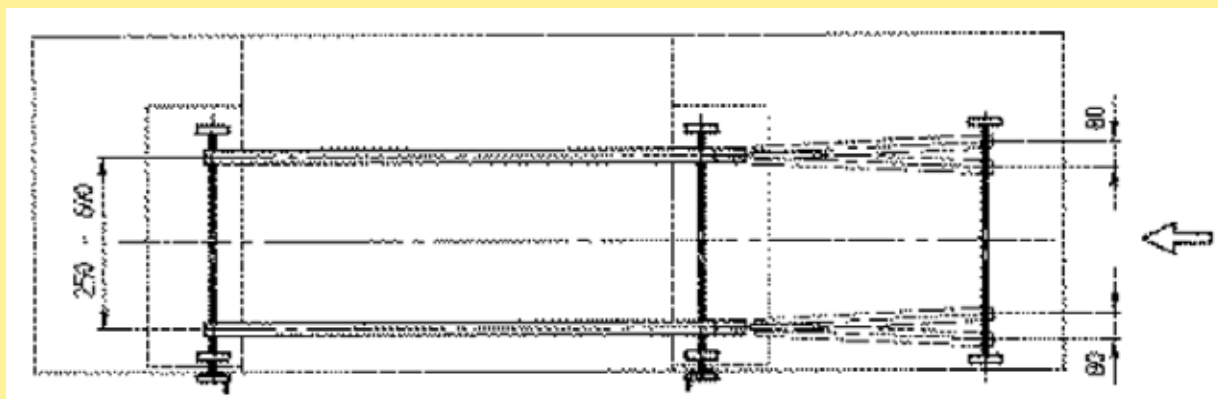
Máquina com:

- desenrolador
- foulard de impregnação
- dispositivo para abrir ourelas de material têxtil
- sistema de transporte com corrente de agulhas (e escovas)
- alinhadores
- duas câmaras secadoras de ar quente
- enrolador

**DADOS TÉCNICOS - MODELO THS-B**

Largura de rolos	até 1000 mm
Largura útil de rolos (amostra)	até 1000 mm
Temperatura	até 230°C
Velocidade	0,2 - 5,0 m/min
Velocidade do ar (aprox.)	6 - 12 m/s
Quantidade de ar (aprox.)	1000 - 4000 m <sup>3</sup> /h
Campo de bicos de ar	1300 mm
Potência (aprox.) / Voltagem	30 kW / 3 x 220/380 V
Dimensões	L ~430 cm x P 160 cm x A 180 cm

Faixa para tensionar material



A Mathis efetua projetos especiais sob consulta, com larguras de rolo até 1000mm.

**Werner Mathis AG**

Rütisbergstrasse 3  
 CH-8156 Oberhasli/Zürich, Switzerland  
 Telefon 41(0)44-852 5050  
 Telefax 41(0)44-850 6707  
 E-Mail info@mathisag.com  
 Homepage www.mathisag.com

**Aparelhos de Laboratório Mathis Ltda.**

Estrada dos Estudantes, 261  
 06707-050 Cotia - SP, Brasil  
 Tel: 55 (0)11 3883-6777  
 Fax: 55 (0)11 3883-6750  
 E-mail: mathis@mathis.com.br  
 Site: www.mathis.com.br